



КОМПЕТЕНТНОСТЬ НАДЕЖНОСТЬ УСПЕХ



Уважаемые коллеги, друзья!

Вот уже почти 20 лет компания R-Style Softlab занимает лидирующие позиции на российском рынке банковской автоматизации, а также с успехом выполняет сложные международные проекты в банках стран СНГ и Монголии. Наш опыт позволяет нам принимать взвешенные решения на каждом этапе: от возникновения бизнес-задачи до ИТ-реализации.

Сфера управления финансово-кредитными организациями сложна и многофакторна, поэтому ориентация на комплексный подход к обеспечению потребностей бизнеса заказчиков – одно из первостепенных направлений нашей деятельности.

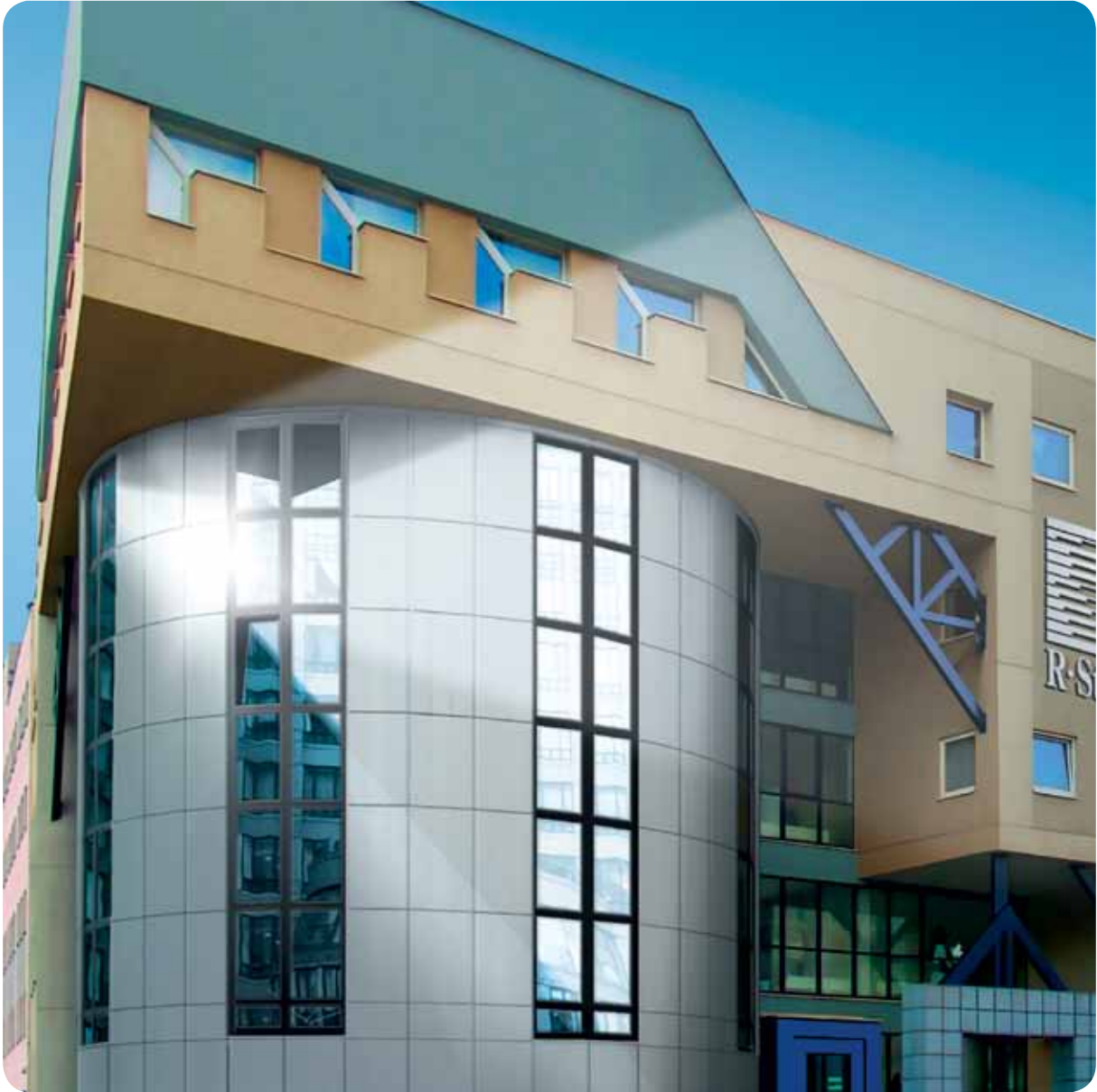
Благодаря сплоченной работе профессионалов, постоянному совершенствованию технического оснащения, поддержке технологических инноваций и сотрудничеству

с лидерами мировой ИТ-индустрии, компания R-Style Softlab уже многие годы сохраняет статус надежного бизнес-партнера, который предлагает рынку не только продукты для автоматизации, но и весь спектр сопутствующих услуг.

Мы ценим доверие наших клиентов, радуемся их успехам и всегда открыты к сотрудничеству. Мы используем самые современные технологии и неудержимо стремимся вперед. Будьте лидерами вместе с нами!

Андрей Галковский,
генеральный директор
компании R-Style Softlab

A handwritten signature in black ink, written in a cursive style. The signature appears to read 'А. Галковский'.



О КОМПАНИИ

R-Style Softlab – ведущий разработчик программного обеспечения на отечественном рынке банковской автоматизации. История компании началась без малого 20 лет назад, когда в структуре компьютерного холдинга R-Style была выделена самостоятельная единица, основными целями которой стали разработка, внедрение и сопровождение программных решений для комплексной автоматизации банков и предприятий различных секторов экономики. Сегодня программные продукты R-Style Softlab эксплуатируются в каждом третьем банке, действующем на территории Российской Федерации.

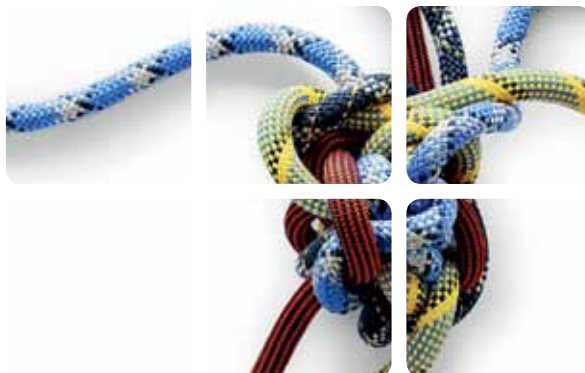


Среди клиентов компании крупнейшее кредитное учреждение страны – Сбербанк России, а также АВТОВАЗБАНК, Альфа-Банк, ОФК Банк, Банк Москвы, Белгородсоцбанк, Газпромбанк, Инвестторгбанк, ИнтрастБанк, Липецккомбанк, МДМ-Банк, Международный финансовый клуб, МЕТКОМБАНК, МТС-Банк, НОМОС-БАНК, Пробизнесбанк, Промсвязьбанк, Россельхозбанк, РУССЛАВБАНК, Русфинанс Банк, Собинбанк, Транскредитбанк, Трансстройбанк, Федеральный банк инноваций и развития, ФИА-банк, Хоум Кредит энд Финанс Банк, НБ «ТРАСТ», банки «ГЛОБЭКС», «Держава», «Российский Капитал», «СОЮЗ», «УРАЛ-СИБ» и многие другие.

Программное обеспечение марки «RS-» с успехом используют российские подразделения иностранных банков, в том числе Хелленик Банк, БМВ Банк.

«Рост бизнеса ставит перед нами все новые задачи, без выполнения которых движение вперед просто невозможно. Выбор в пользу R-Style Softlab был предопределен рядом обязательных требований к ИТ-инфраструктуре, которые, в свою очередь, диктовались стратегическим планом развития банка. Мы удовлетворены индивидуальным подходом R-Style Softlab к проекту и его результатами с учетом специфических требований Сбербанка России. Надеемся, что наше дальнейшее сотрудничество с R-Style Softlab будет таким же результативным и профессиональным».

*Вячеслав Сухенко,
заместитель председателя
Северного банка
Сбербанка России*



В странах СНГ и Монголии R-Style Softlab обладает стабильной клиентской базой. В частности, компания поддерживает многолетнее сотрудничество с кредитными учреждениями Азербайджана (United Credit Bank, NBCO KredAqro, AGBank, Bank Respublika), Армении (Банк ВТБ (Армения), Юнибанк), Белоруссии (Белвнешэкономбанк, Белгазпромбанк), Грузии (Liberty Bank), Казахстана (Казинвестбанк, Евразийский банк, Punjab National Bank, Жилстройсбербанк Казахстана, Qazaq Banki, Альфа-Банк (Казахстан), ЗаманБанк), Кыргызстана (ЭкоИсламик Банк, Оптима Банк, РСК Банк, Айыл Банк), Таджикистана (Ориёнбанк, Амонатбанк), Узбекистана (Хамкорбанк, Orient Finans Bank), Украины (ПАО «МАРФИН БАНК», АБ «ПОРТО-ФРАНКО», Имэксбанк, Инвестбанк, Укрсиббанк) и Монголии (Чингис Хаан Банк). Широкая география присутствия компании обеспечивает единый высокий уровень качества и сервиса, оперативную связь, максимальное удобство при выполнении проектов и оказании технической поддержки.

R-Style Softlab – компания с огромным творческим потенциалом, в которой многолетний опыт органично сочетается с инновационным подходом к делу. Коллектив компании – это около 800 высококвалифицированных специалистов,

большой практический опыт работы которых эффективно сочетается с молодостью и энергией (средний возраст наших сотрудников – 35 лет).

Кроме головного офиса в Москве R-Style Softlab имеет собственные филиалы в Брянске, Вологде, Тольятти, Киеве (Украина) и Алма-Ате (Казахстан) и представителей в крупных региональных центрах России – Новосибирске, Екатеринбурге, Нижнем Новгороде и Ростове-на-Дону.

В 2013 году R-Style Softlab присоединилась к крупному международному IT-холдингу Asseco Group.



«Банк осознанно не остановил проект во время мирового кризиса, сочтя это время оптимальным для повышения эффективности бизнеса. Внедрение RS-Bank V.6 стало третьим шагом в достижении стратегической цели банка – повышении операционной эффективности за счет создания общей технологической, ресурсной и процессной платформы, позволяющей к 2013 году достичь соотношения затрат к доходам на уровне 55%. Преобразования, начавшиеся в 2007 году, охватывают все сферы деятельности Пробизнесбанка, и изменения в ИТ являются одной из важных частей процесса».

Алексей Пирогов,
вице-президент
Пробизнесбанка

Компания R-Style Softlab – член Ассоциации российских банков, Клуба банковских аналитиков, официальный ISV-партнер компаний IBM, HP, «Золотой» партнер Microsoft и Oracle, участник ряда других программ.

Обладая весомой аналитической экспертизой в сфере банковской автоматизации, R-Style Softlab проводит открытую информационную политику. С 1996 г. выходит корпоративное информационно-аналитическое издание RS-Club, организованная регулярная рассылка новостей Softlab News для клиентов.



ИСТОРИЯ РАЗВИТИЯ КОМПАНИИ

1994

Год выхода на рынок R-Style Softlab – самостоятельной компании, выросшей из отдела программных разработок R-Style. На тот момент в активе компании уже была первая версия автоматизированной банковской системы RS-Bank. В том же году был разработан язык-интерпретатор RSL – удобный инструмент для модификации системы под требования клиента. Создана дочерняя компания R-Style Softlab – R-Style Ukraine.

1996

Вышел в свет первый выпуск корпоративного журнала RS-Club. У компании появился собственный сайт – www.softlab.ru.



1997

Реализована трехуровневая архитектура «клиент – сервер» – впервые в отечественной практике. Вручена 1000-я лицензия на право использования RS-Bank. Образован Брянский филиал R-Style Softlab.

1998

Предложено принципиально новое технологическое построение банковского программного комплекса – на основе концепции документооборота. Новоселье R-Style Softlab в собственном здании в Москве на улице Пришвина, 8.

1999

Создан комплекс реализации электронных банковских услуг InterBank. Программному комплексу RS-Bank присвоен статус SWIFTReady Silver.

2000

Создан целый ряд новых продуктов, в том числе система интернет-банкинга, а также аналитическая система RS-DataHouse.

2001

Завершена разработка платежной системы RS-Payments – уникального продукта для управления финансовыми потоками многофилиального банка.

2002

Система менеджмента качества компании сертифицирована на соответствие российскому стандарту ГОСТ Р ИСО 9001–2001 и международному стандарту ISO 9001:2000.

2003

В семействе RS-Bank выделены и параллельно развиваются два продукта, ориентированные на разные сегменты рынка: RS-Bank V.6 на платформе Oracle и RS-Bank/Pervasive. Вышла новая версия InterBank – 5.2. Первое внедрение RS-Bank в дальнем зарубежье – в Анод-банке (г. Улан-Батор, Монголия). Открыт новый канал поддержки систем через Интернет – I-Support.

Успешно завершена реструктуризация компании, в результате которой образовано 5 департаментов, ориентированных на разные сегменты рынка.

2004

В продуктах компании реализована новая функциональность, необходимая для перевода российских банков на МСФО. Выпущена коммерческая версия ИБС RS-Bank V.6 на платформе Oracle и новая версия информационно-аналитической системы RS-DataHouse. R-Style Softlab получила статус сертифицированного партнера Oracle – Oracle Certified Partner.

«Выражаю благодарность компании R-Style Softlab за активную и результативную работу по проекту «Сбербанк ОнЛ@йн». Высокий профессионализм и индивидуальный подход к выполнению наших требований являются отличительными чертами компании и залогом добрых партнерских отношений. Надеюсь, что дальнейшее сотрудничество будет столь же плодотворным и взаимовыгодным».

*Виктор Орловский,
вице-президент
Сбербанка России*

2005

Специализированные решения под маркой «RS-» выбрали для автоматизации своей деятельности 26% российских банков и 38 кредитных учреждений ближнего и дальнего зарубежья. В RS-Bank V.6 реализовано технологическое ноу-хау, позволяющее построить в многофилиальном территориально распределенном банке централизованную банковскую систему на базе единой СУБД. Вышла в свет новая система для автоматизации деятельности бюро кредитных историй.

2006

Открыт филиал R-Style Softlab в Вологде. Выпущена платформа для реализации интерактивных банковских услуг. Портфель продуктов компании пополнило аналитическое бизнес-приложение «RS-DataHouse:Внутреннее БКИ», предназначенное для унификации информационных потоков при взаимодействии многофилиального банка или финансового холдинга с кредитными бюро.



2007

В RS-Loans V.6 реализован набор услуг по кредитованию с использованием банковских карт всех видов. Завершен проект по разработке и внедрению системы менеджмента качества в КБ «Русский Элитарный Банк» (Москва), в котором R-Style Softlab впервые выступала в качестве консультанта в сфере управления качеством. R-Style Softlab выпустила новый программный продукт линейки InterBank – систему RS-Alarm.

2008

Расширены территориальные границы деятельности: появились новые клиенты в странах СНГ, открыт филиал в Алма-Ате, появилось представительство компании в Армении. Для оказания услуг системной интеграции и аутсорсинга в структуре компании выделен Департамент комплексных проектов. ИБС RS-Bank V.6 интегрирована с Oracle Identity Manager. Вышла новая версия самой популярной банковской АБС – RS-Bank v. 5.5, в дистрибутиве которой объединен функционал всех продуктов линейки RS-Bank/Pervasive.

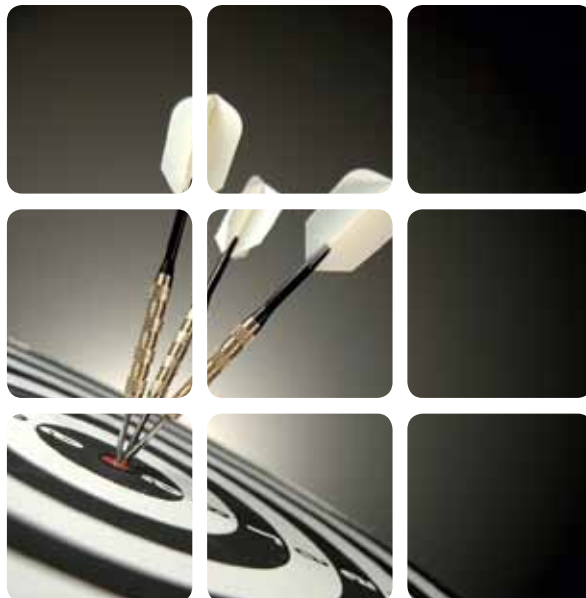
2009

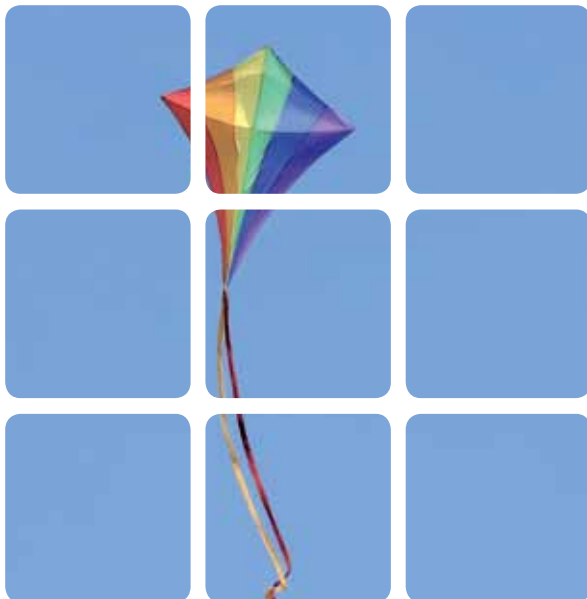
Компания получила новые партнерские статусы: Oracle Certified Partner (ОСР) и Microsoft Gold Certified Partner. R-Style Softlab перешла на новую версию международного стандарта качества ISO 9001:2008. По данным CNews Analytics, R-Style Softlab входит в пятерку крупнейших компаний – поставщиков ИТ-услуг для банков в России. Выпущена вторая сборка АБС RS-Bank v. 5.5. Для активного продвижения продуктов в странах СНГ создано Управление корпоративных продаж.

2010

По данным CNews Analytics, R-Style Softlab в составе холдинга R-Style заняла третью ступень в рейтинге поставщиков ИТ-услуг для банков России. Выполнен целый ряд масштабных проектов. Компания расширила географию присутствия в странах СНГ. RS-продукты функционируют в банках Азербайджана, Казахстана, Украины, Кыргызстана, Таджикистана, Узбекистана.

R-Style Softlab стала стратегическим партнером Delta Informatique (Франция) и BML Istisharat SAL (Франция/Ливан).





2011

Компания активно наращивала экспертизу в сегменте топ-100 банков. Новыми заказчиками компании стали 18 банков, а проектная деятельность осуществлялась в 315 кредитных учреждениях России и стран СНГ. Активно развивается направление системной интеграции. По данным исследования CNews Analytics, R-Style Softlab в составе холдинга R-Style удерживает место в тройке лидеров рынка. По версии журнала The Retail Finance программный комплекс InterBank признан лучшим ИТ-решением для розничного бизнеса.

2012

По данным авторитетного исследования The IBS Sales League Table-2012 R-Style Softlab заняла 3-е место. Были получены впечатляющие результаты исследований производительности новой платформы Business Universe RS. Нагрузочное тестирование производилось с использованием аппаратного комплекса лаборатории IBM в г. Монпелье (Франция).

2013

R-Style Softlab вошла в международную группу компаний Asseco. Открыт пятый по счету филиал компании в г. Тольятти. Завершен крупнейший проект — централизация сервиса «Сбербанк ОнЛ@йн» на базе программного комплекса InterBank.

ОБЗОР ПРОДУКТОВ И УСЛУГ

Автоматизация банков – ведущее направление деятельности компании. Продуктовая линейка R-Style Sofflab в этом сегменте включает в себя решения для самого широкого спектра задач по автоматизации.

АБС RS-Bank на платформах Pervasive.SQL и Oracle обеспечивает комплексную автоматизацию всех звеньев технологического процесса кредитной организации любого масштаба. В рамках АБС поставляются:

- **RS-Core + RS-Banking** – системы для расчетно-кассового обслуживания юридических лиц, межбанковских расчетов, бухгалтерии банка;
- **RS-Reporting** – выпуск внутриванковской и регламентированной отчетности;
- **RS-Retail** – система автоматизации розничных банковских услуг;
- **RS-Loans** – решение, автоматизирующее все операции, связанные с кредитованием физических и юридических лиц;
- **RS-Dealing** – управление собственными финансовыми ресурсами банка;
- **RS-Securities** – система, автоматизирующая учет операций с ценными бумагами;
- **RS-Incounting** – решение для учета хозяйственной деятельности банка.

«За последние несколько лет объемы операций в банке значительно возросли. Нам потребовалась система, способная обрабатывать огромное количество информации. RS-Bank V.6, созданная на основе промышленной СУБД Oracle, обеспечит нас ресурсами для максимально эффективной работы по текущим направлениям деятельности, а также даст возможность ввести в действие новейшие продуктовые линейки банковских услуг».

*Сергей Зудин,
председатель Правления
АКБ «Земский банк»*

RS-Payments – автоматизированная система для проведения платежей.

RS-DataHouse – информационно-аналитическая система, основанная на классическом централизованном хранилище данных и включающая множество востребованных рынком бизнес-приложений.

InterBank – мощная платформа, на которой реализованы универсальный фронт-офис, а также системы для дистанционного обслуживания физических и юридических лиц с помощью Интернета, электронной почты или телефона.

R-Style Softlab постоянно инвестирует в новые технологические разработки, направленные на повышение качества продукции, эргономики и производительности программного обеспечения.

R-Style Softlab является экспертом в области банковского бизнеса. Находясь в тесном диалоге с заказчиком, компания помогает повысить эффективность его бизнеса за счет средств автоматизации. Кроме программных разработок компания оказывает широкий перечень услуг: от консалтинга и системного проектирования до внедрения решений «под ключ» и многоуровневого сопровождения.



«Розничный бизнес является для нас сегодня приоритетом номер один, поэтому мы продолжим сотрудничество с R-Style Softlab. В самое ближайшее время нам предстоят совместные работы по автоматизации валютно-обменных операций и переводов денежных средств по поручению физических лиц без открытия банковского счета. Ожидаемый результат – повышение эффективности ведения учета розничных операций в рамках централизованной территориальной структуры банка».

*Евгений Павленко,
Директор центра
информационных
технологий ОАО Банк АББ*

ИТ-консалтинг. Высококвалифицированные специалисты компании оказывают консультации по широкому кругу вопросов в области информационных технологий. Мы помогаем клиентам на всех этапах реализации ИТ-проекта – от поиска путей решения поставленной задачи и разработки информационной модели до внедрения системы автоматизации и дальнейшего ее сопровождения и развития.

Аудит ИТ-инфраструктуры. Важнейшее из направлений деятельности ИТ-консультантов R-Style Softlab – аудит автоматизации. Консультанты выявляют недостатки имеющегося в банке решения и предоставляют рекомендации по возможному устранению проблем. R-Style Softlab имеет богатый опыт внедрения своих систем у различных заказчиков и на разных платформах, досконально, что называется, «изнутри» знает как свои решения, так и основные компоненты ИТ-инфраструктуры.

«Мне очень нравится, как в R-Style Softlab организован процесс доработки софта. Со стороны банка ставится задача и обьясняется, каким бы хотелось видеть это решение. Потом аналитики R-Style Softlab путем проведения интервью с будущими пользователями пишут Техническое задание. На этом этапе продумываются варианты, сроки, шаги – ведь для реализации решения в нем должна быть налажена технологическая цепочка бизнес-процессов, просчитаны все тарифы и прибыли. Далее ТЗ согласовывается банком и передается в R-Style Softlab на реализацию».

*Владимир Бескровный,
директор Департамента
информационных технологий
АКБ «МФК»*

Наши клиенты в рамках действующих договоров технической поддержки могут воспользоваться этим опытом и оценить достоинства нового сервиса, в основе которого – уникальные данные и знания, а также четкое понимание реальных рисков.

ИТ-аутсорсинг и SaaS. Техническое сопровождение и развитие банковской системы может быть передано в R-Style Softlab на аутсорсинг, основное стратегическое преимущество которого – возможность для банков полностью сконцентрироваться именно на профессиональных вопросах своего бизнеса, а их ИТ-службам – на разработке ИТ-стратегии.

Внедрение. Специалисты R-Style Softlab предоставляют полный комплекс услуг, связанных с установкой ПО у клиента, – от обследования технологий работы и подготовки Технического задания на внедрение до опытной эксплуатации системы и обучения ИТ-персонала. Заказчик с минимальными издержками получает полностью готовое к эксплуатации программное обеспечение.

Системная интеграция. Поставка оборудования и ПО. Услуги ЦОД. Компания предоставляет полный комплекс услуг, связанных с созданием и поддержкой ИТ-инфраструктуры внедряемых приложений. В их числе: комплексная проработка решения в части технологической платформы; разработка оптимальных спецификаций оборудования и ПО; организация поставок, пусконаладочных работ и технической поддержки. Разработка решений высокой доступности. Размещение оборудования заказчика в собственном Центре обработки данных (ЦОД), предоставление оборудования в аренду, услуги хостинга.

Сопровождение. Программа технического сопровождения предусматривает несколько уровней – от «Базового» и «Приоритетного» до VIP-обслуживания и ИТ-аутсорсинга. Каждый из них предполагает свой состав услуг, и заказчик выбирает тот порядок обслуживания, который подходит ему наилучшим образом.

«Горячая линия». Служба информационной поддержки клиентов на основе современных средств связи: телефона, факса, электронной почты, Интернета.

I-Support. Уникальный для российского рынка интерактивный канал предоставления консультаций через Интернет. Это удобное средство организации оперативных ответов на запросы, с помощью которого формируется единое информационное пространство для консультанта и клиента.



АВТОМАТИЗИРОВАННЫЕ БАНКОВСКИЕ СИСТЕМЫ



Компания R-Style Softlab занимается разработкой и продвижением на рынок двух собственных решений для комплексной автоматизации банков любого масштаба и структуры.

Среди небольших и средних кредитных учреждений востребованы надежные, недорогие и удобные в эксплуатации продукты семейства **RS-Bank v. 5.5**. Реализованные на платформе Pervasive.SQL, они автоматизируют самые разные направления банковского дела, в том числе: расчетно-кассовое обслуживание юридических лиц, бухгалтерский и налоговый учет и отчетность (RS-Bank), работу с физическими лицами (RS-Retail), кредитование (RS-Loans), внутрихозяйственную деятельность (RS-Incounting). Модульное построение систем позволяет осуществлять их внедрение поэтапно, наращивая функциональность по мере развития кредитного учреждения.

Отличительные черты АБС RS-Bank v. 5.5:

- открытость и адаптируемость – за счет мощного встроенного объектно-ориентированного языка Object RSL, открытой структуры базы данных и многочисленных «точек входа» в систему;
- трехуровневая архитектура («тонкий» клиент), благодаря которой бизнес-процедуры выполняются на сервере приложений, а запросы к СУБД – на сервере базы данных, вследствие чего удаленные подразделения могут взаимодействовать с БД банка в режиме реального времени; осуществляется одновременная работа сколь угодно большого количества пользователей и обеспечивается должная степень защиты информации;
- высокое качество сопровождения (в том числе оперативное реагирование на изменения в законодательстве);



- отлаженный и эргономичный механизм поддержки основных операций банка;
- быстрое внедрение по отработанной многолетней практикой технологии.

Для крупных и динамично развивающихся средних банков предназначены программные комплексы семейства **RS-Bank V.6**, разработанные и функционирующие на платформе Oracle – одной из самых мощных промышленных СУБД в мире. RS-Bank V.6 – это комплекс интегрированных продуктов, автоматизирующих различные направления бизнеса. Ядро системы (RS-Core V.6) обеспечивает мультивалютный учет и концентрирует в себе финансовую и справочную информацию, содержит средства разработки, конвертации данных и администрирования.

С ядром тесно взаимодействуют подсистемы: RS-Banking V.6 (расчетно-кассовое обслуживание, электронные межбанковские расчеты, ведение бухгалтерии банка); RS-Reporting V.6 (формирование внутрибанковской отчетности, регламентированной отчетности для предоставления в Банк России, отчетности по МСФО); RS-Retail V.6 (автоматизация розничных банковских услуг); RS-Loans V.6 (кредитование физических и юридических лиц); RS-Dealing V.6 (диллинговые операции); RS-Securities V.6 (работа с ценными бумагами).

«Благодаря слаженной работе и высокому профессионализму сотрудников R-Style Softlab, а также уровню предложенного решения, задача автоматизации расчета налоговых регистров в нашем банке была решена в кратчайшие сроки и самым эффективным образом. Система RS-Securities V.6 позволила нам существенно снизить загруженность сотрудников, занимающихся налоговым учетом операций с ценными бумагами, повысить достоверность данных. Появилась возможность оперативного налогового планирования».

Вероника Доленко,
член правления,
главный финансовый директор
АКБ «Союз»

В системе предусмотрен инструментарий для интеграции RS-Bank V.6 в SOA-архитектуру кредитного учреждения.

Разработки проходят тестирование на аппаратных платформах таких ведущих производителей компьютерной техники, как IBM, Intel Corporation, HP, Oracle, EMC.

Интегрированная банковская система RS-Bank – гибкая масштабируемая универсальная полнофункциональная система, которая, с одной стороны, отличается открытостью и имеет относительно невысокие требования к каналам связи, а с другой – обеспечивает надежную защиту информации. Все эти качества сочетаются с адекватной совокупной стоимостью владения (TCO) и индивидуальным сопутствующим сервисом. На основе RS-Bank кредитное учреждение с распределенной территориальной структурой может выстроить так называемую централизованную АБС – платформу будущего, воплощающую лучшие мировые наработки в области автоматизации банковского бизнеса.



RS-DATAHOUSE

Информационно-аналитическая система RS-DataHouse помогает принимать взвешенные и эффективные управленческие решения топ-менеджерам и руководителям банков, имеющих разветвленную организационную и финансовую структуру.

Построенная на основе промышленной СУБД Oracle, ИАС RS-DataHouse включает три независимые составляющие: платформу для создания и управления корпоративным хранилищем данных, широкий набор аналитических BI-инструментов, готовые к внедрению и использованию бизнес-приложения.

Корпоративное хранилище, созданное на базе ИАС RS-DataHouse, консолидирует данные из неограниченного количества

различных систем-источников. Благодаря встроенным механизмам контроля качества достигается полнота информации, ее непротиворечивость и своевременность получения.

Удобство и простоту при работе пользователей с системой обеспечивают аналитические инструменты – табличные представления, OLAP, встроенные генераторы отчетов, механизм переходов, сценарный анализ («what if») и многое другое. Они позволяют при организации рабочего пространства реализовывать самые сложные сценарии работы пользователей, предусматривающие возможность вводить информацию, а также просматривать, преобразовывать и анализировать ее.

Деятельность филиалов и удаленных точек продаж поддерживается с помощью веб-клиента аналитического центра. По своему функционалу веб-клиент полностью повторяет, с точки зрения бизнес-пользователя, возможности «толстого» клиента. При этом не требует инсталляции и работает со всеми основными интернет-браузерами.

RS-DataHouse предоставляет богатую палитру аналитических бизнес-приложений. Базовые приложения отвечают за наполнение хранилища бухгалтерскими данными



и информацией о сделках, позволяют устранять дублированные записи и восполнять недостающие данные, управлять группами клиентов. Базовые бизнес-приложения являются основой корпоративного хранилища данных и не используются отдельно от него.

Выполнение бизнес-процессов планирования, задач подготовки отчетности и анализа автоматизируют специализированные аналитические бизнес-приложения ИАС RS-DataHouse, в частности:

■ **«RS-DataHouse:Бюджетирование»**

включает в себя блоки по бюджетному планированию (финансовому планированию и планированию сметы АХР), контролю исполнения бюджета и план-фактному анализу;

■ **«RS-DataHouse:МСФО»** формирует комплект финансовой и управленческой отчетности по принципам МСФО (IAS, GAAP) в соответствии с рекомендациями компаний «большой четверки»;

■ **«RS-DataHouse:Отчетность ЦБ РФ»** позволяет максимально автоматизировать выпуск даже самых сложных отчетных форм, при составлении которых задействуются все возможные бизнес-операции;

■ **«RS-DataHouse:Управление рисками»** предоставляет инструментарий для реализации новейших методик по оценке

операционных, процентных, рыночных, кредитных рисков и рисков ликвидности;

■ **«RS-DataHouse:Оценка финансового состояния заемщика»** объединяет всю информацию по клиенту в кредитное досье, производит оценку кредитоспособности клиента с учетом различных факторов;

■ **«RS-DataHouse:Портфельная отчетность»**

включает в себя витрины, обеспечивающие анализ основных показателей «Портфеля кредитов», «Портфеля депозитов», «Портфеля МБК» и «Портфеля ценных бумаг». В состав портфельной отчетности входят три блока отчетности: по корпоративному, розничному и инвестиционному бизнесу. Каждый из них включает набор преднастроенных витрин данных и отчетов по банковским продуктам (Кредитный портфель, Депозитный портфель, Портфель ценных бумаг и др.), набор преднастроенных отчетов и преднастроенную схему данных презентационного слоя Oracle BI, предназначенную для формирования гибких («ad hoc») отчетов.

■ **«RS-DataHouse:CRM-аналитика»** включает в себя витрины аналитического CRM (ACRM) и операционного CRM (OCRM), используется для управления взаимоотношениями с клиентами. Целью применения системы является повышение лояльности и, как следствие,

повышение эффективности и доходности бизнеса. ACRM анализирует накопленную клиентскую информацию и помогает разработать стратегию дальнейшего взаимодействия. ACRM может оперировать информацией, взятой из различных внешних источников, количество которых ограничено лишь бизнес-требованиями (это могут быть, например, бухгалтерские, складские, биллинговые, CRM и другие системы и базы данных, в которых содержится информация о клиентах, история их поведения и общения с ними). Прежде всего, заказчик должен определить задачи, которые хочет решить за счет использования ACRM. В большинстве случаев подобные задачи сводятся к понятию «проактивного целевого маркетинга». Слово «проактивный» можно интерпретировать как предугадывающий, предвидящий ситуацию на ход вперед. А слово «целевой» — как узконаправленный, адресованный именно тем клиентам, которые заинтересованы в этом предложении.

ИАС RS-DataHouse с успехом эксплуатируется в ряде крупнейших кредитных организаций России и СНГ, в числе которых Северный Банк Сбербанка России, Россельхозбанк, Банк Москвы, Альфа-банк, МДМ-Банк, Номос-Банк, Инвестторгбанк, Внешпромбанк, Жилстройсбербанк (Казахстан), Bank Respublika (Азербайджан),

Северный Банк Сбербанка России использует корпоративное хранилище данных, построенное на основе системы RS-DataHouse, с 2006 года. За это время сотрудниками R-Style Softlab был решен целый ряд важных для нашего бизнеса задач, причем в требуемые сроки и качественно, что демонстрирует высокий уровень профессионализма и заинтересованности в конечном результате.

*Михаил Васятин,
директор финансового
управления Северного банка
Сбербанка России*

Белвнешэкономбанк и Белгазпромбанк (Белоруссия), Банк ВТБ (Армения) и Юнибанк (Армения) и др. Благодаря собственным технологическим ноу-хау компании R-Style Softlab, адаптированным под требования российского рынка, а также сотрудничеству с ведущими поставщиками промышленных средств интеграции данных (Informatica) и лидерами в сфере визуализации данных (Oracle BI), мы реализуем комплексные проекты любого уровня сложности.

Огромный технологический потенциал, гибкость, открытость, высокая адаптивность RS-DataHouse, а также постоянно накапливаемый в ходе проектов опыт гарантируют возможность развития решения в долгосрочной перспективе.

INTERBANK

Программный комплекс InterBank предназначен для автоматизации всех видов банковского обслуживания, оказываемых дистанционно. В линейке InterBank представлены:

- **InterBank Corporate** – система ДБО для корпоративных клиентов;
- **InterBank Retail** – система ДБО для оказания услуг частным лицам с помощью электронных средств связи (телефона, электронной почты и Интернета);
- **InterBank Mobile** – приложение для мобильных устройств (планшетов, смартфонов и т.д.), обеспечивающее доступ к банковским сервисам;
- **InterBank FrontOffice** – мощная полнофункциональная фронт-офисная система, реализующая индивидуальные схемы продаж и последующего обслуживания клиентов.

InterBank – универсальная платформа с модульным построением, поэтому она идеально подходит как крупным многофилиальным кредитным учреждениям с территориально распределенной структурой, так и банкам сегмента SMB.

«Главное достоинство, – универсальность предложенного R-Style Softlab решения. Инструменты платформы InterBank обеспечивают возможность гибкого и углубленного конфигурирования банковских продуктов в ее бизнес-приложениях. В частности, путем простейших изменений в настройках силами технологов банка можно устанавливать процентные ставки, комиссии, сроки ввода/вывода на рынок тех или иных кредитных программ.»

*Станислав Волошин,
руководитель дирекции
розничного бизнеса
АКБ «Российский Капитал»*



Системы комплекса InterBank выполнены в SOA-архитектуре и функционируют на базе промышленных серверов баз данных (Oracle Database) и серверов приложений, поддерживающих технологию J2EE (IBM WebSphere, Oracle WebLogic), что обеспечивает масштабируемость, высокую производительность и надежность.

Используя технологии кластеризации, можно организовать обслуживание сотен тысяч и даже миллионов клиентов банка, выполнять проекты федерального масштаба.

InterBank – одна из самых защищенных и надежных отечественных систем удаленного банковского обслуживания. Информационная безопасность в InterBank обеспечивается как собственными технологическими ноу-хау R-Style Softlab, так и поддержкой целого спектра сертифицированных ФСБ



«Интернет-технологии всегда были сильной стороной нашей группы — мы развивали их, не ставя под сомнение перспективность направления. Но основой нашей стратегии является персонализация отношений между клиентом и банком. Именно это дает пользователям система от R-Style Softlab».

*Роман Гаврилов,
управляющий директор
по малому бизнесу
ФГ «Лайф»*

(ФАПСИ) средств криптозащиты информации, созданных ведущими разработчиками решений этого класса.

Используя InterBank, кредитное учреждение может снизить себестоимость банковских услуг и минимизировать затраты, связанные с расширением географии присутствия. Высокие интеграционные возможности, функциональность, гибкость и быстрое действие InterBank способствуют решению маркетинговых задач кредитного учреждения по привлечению новых и удержанию имеющихся клиентов, а также способствуют продвижению новых видов банковских услуг. Индивидуальный подход к каждому проекту позволяет кредитным учреждениям создавать уникальные для рынка банковских услуг продукты.

ПОЛИТИКА В ОБЛАСТИ КАЧЕСТВА

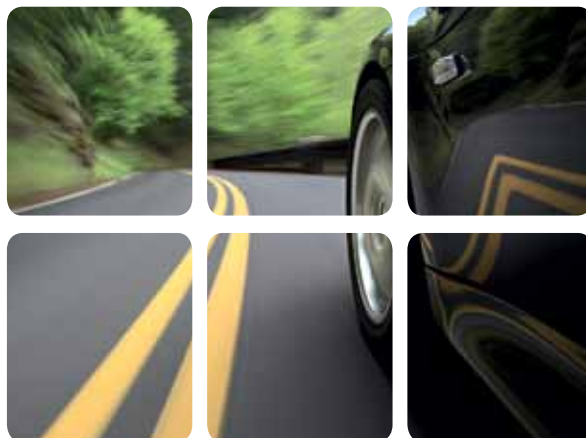
С 2002 года в компании внедрена и сертифицирована система менеджмента качества, соответствующая международному стандарту ISO 9001, что регулярно подтверждается органами по сертификации. Это свидетельствует о способности R-Style Softlab поддерживать стабильность своей деятельности, качества продукции и улучшать результативность работы.

Провозглашая основной целью своей деятельности создание конкурентоспособных программных продуктов и услуг для автоматизации деятельности банков, предприятий и других финансовых организаций различной формы собственности, компания R-Style Softlab придерживается в своей работе следующих принципов в области качества:

- Всемерное удовлетворение потребностей заказчиков и потребителей качественными программными продуктами и услугами, необходимыми для реализации их (потребителей) деятельности.
- Постоянное улучшение в компании действующей системы менеджмента качества, соответствующей требованиям

международного стандарта ISO 9001:2008 и стандарта ГОСТ Р ИСО 9001–2008 «Системы менеджмента качества. Требования».

- Соблюдение требований законодательства Российской Федерации.
- Повышение результативности функционирования производственных процессов компании и, как следствие, улучшение качества результатов производственных процессов, разрабатываемого программного обеспечения и оказываемых услуг.



НАШИ ПАРТНЕРЫ

Специализируясь на создании прикладных решений для конечного пользователя, компания тесно сотрудничает с крупнейшими российскими и иностранными разработчиками ОС, СУБД и СКЗИ, производителями аппаратного обеспечения.

В частности, R-Style Softlab — участник программы Oracle ExaStack Ready, имеет статус Oracle Exadata Optimized. Является Oracle Gold Partner.

R-Style Softlab активно сотрудничает с компанией Informatica, являясь OEM Partner.

Архитектура программных продуктов R-Style Softlab допускает тесную интеграцию с приложениями сторонних разработчиков. Поэтому, эксплуатируя системы компании, клиенты могут не отказываться от работы с приложениями самого разного профиля, которые им удобны и привычны.

R-Style Softlab – член Ассоциации российских банков. Теплые партнерские отношения поддерживаются с Ассоциацией региональных банков (Ассоциацией «Россия»).

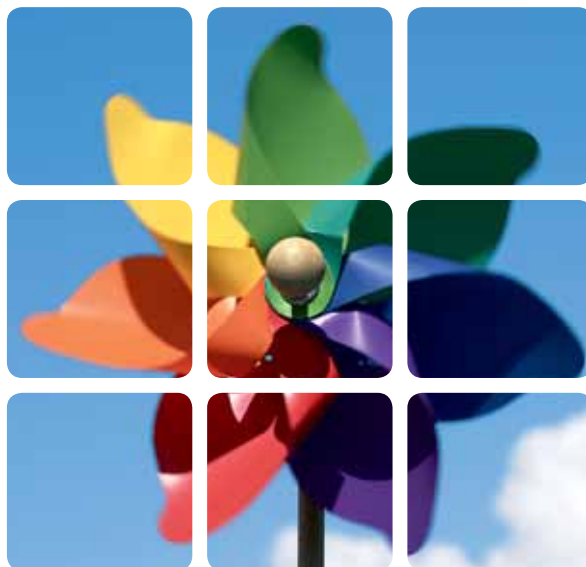


Если нашему клиенту нужно не только автоматизировать свои технологии, но и оптимизировать имеющиеся бизнес-процессы, на помощь ему приходят партнеры R-Style Softlab — консалтинговые фирмы. Их высококвалифицированный персонал, имеющий большой опыт выполнения проектов в данной области, окажет реальную помощь в сложном процессе реструктуризации организационной структуры и реинжиниринга управления.

Неформальные отношения связывают R-Style Softlab с десятками учебных заведений России. Ознакомившись в рамках учебного плана с программными технологиями R-Style Softlab, выпускники этих вузов могут сразу же, без дополнительного обучения работе с программным обеспечением, влиться в коллектив банка.

Особенность наших отношений с R-Style Softlab заключается в том, что компания в рамках своего основного продукта предоставляет инструмент и «пространство» для продвижения ИТ-специалистами банка собственных решений. Такой подход создает атмосферу творческого сотрудничества и взаимной поддержки.

Андрей Смирнов,
начальник департамента ИТ
ОАО «Собинбанк»





R-Style Sofflab

www.softlab.ru
Россия, 127549
Москва, ул. Пришвина, 8

тел. +7 (495) 796-9310
факс +7 (495) 796-9323
e-mail sales@softlab.ru

R-Style Sofflab Kiev

Украина, 03110
Киев, ул. Соломенская, 5

тел. +38 (044) 496-3457
факс +38 (044) 492-8630
e-mail sales@rstyle.kiev.ua

R-Style Sofflab Kazakhstan

Казахстан, 050009 Алма-Ата,
пр. Абая, 151/115, бизнес-центр
«Алатау», офис 812
тел.: +7 (727) 334-1173,
334-1174
e-mail kazakhstan@softlab.ru